

## Instalación piso radiante

### HERRAMIENTAS Y MATERIALES REQUERIDOS



PRENSADOR



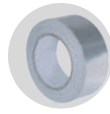
PUNZÓN DE OJAL



CUCHILLO CARTONERO



CINTA ADHESIVA



CINTA DE AISLACIÓN



CINTA ESPONJOSA



CABLES ELÉCTRICOS 2,5mm



OJALES METÁLICOS  
Proporcionados por Toyotomi



TERMINAL DE OJO 6X5  
Proporcionados por Toyotomi

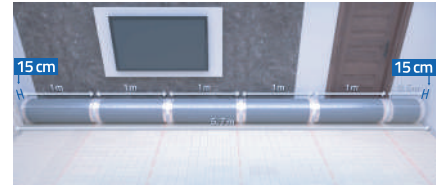
### 1. ARMADO DEL ACOUSTIC MAT



1. Cubrir la totalidad de la superficie del suelo con acoustic mat sin dejar espacios libres, ni excluir los bordes.



2. Unir los diferentes rollos de acoustic mat entre sí con cinta adhesiva, cubriendo la totalidad de la unión.

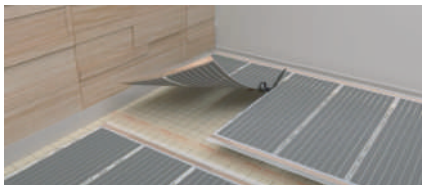


3. Desenrollar los rollos de film radiante sobre el acoustic mat, procurando dejar una separación desde los muros de aproximadamente 15 - 20 cm. sin film.

### 2. ARMADO DEL FILM RADIANTE ELÉCTRICO Y CONEXIÓN ELÉCTRICA DEL FILM



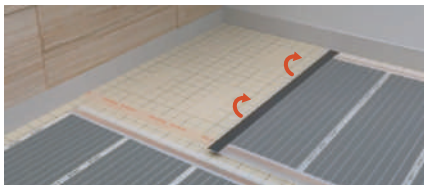
1. Ubicar los films radiantes uno al lado del otro, cuidando no traslaparlos entre sí, manteniendo una distancia entre ellos de 5 mm.



2. Si es necesario cortar el film, cortar únicamente donde aparece el símbolo de tijeras.



3. Fijar el film con cinta adhesiva, de forma paralela y perpendicular, para evitar que se mueva.



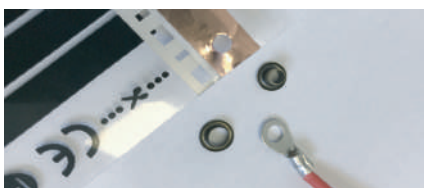
4. Aislar y proteger los bordes externos del film, utilizando cinta adhesiva de modo que la mitad se pegue por la parte superior y la otra mitad por la inferior, como indica la figura.



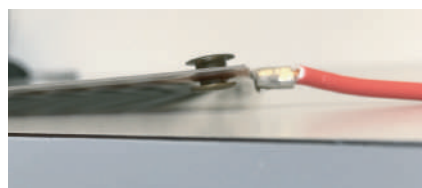
5. Utilizar el punzón de ojal para realizar la perforación en la barra de cobre del lateral del film, para introducir el terminal de ojo.



6. Introducir el terminal de ojo entre las 2 láminas de la barra de cobre del film.



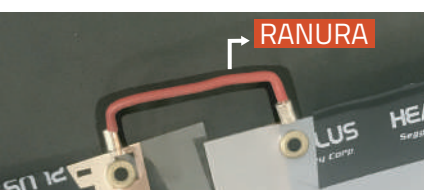
7. Colocar ojal metálico cuidando de asegurar sus 2 extremos por ambos lados del film, sujetando el terminal de ojo.



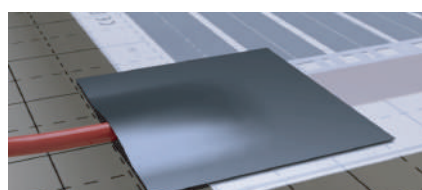
8. Apretar con el prensador y revisar que quede firme.



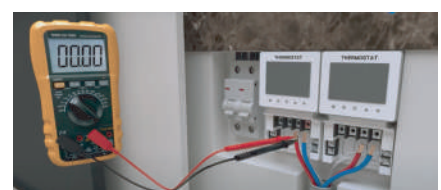
9. Con el cuchillo cartonero, hacer ranuras en el acoustic mat por donde pasarán los cables que energizan el sistema, el sensor de T° y conexiones con el film, a manera de evitar que produzcan protuberancias.



10. Introducir los cables en las ranuras y fijarlos con cinta adhesiva. Corroborar nuevamente que no quede ninguna protuberancia.



11. Aislar conexión con cinta esponjosa, cubriéndola en su totalidad por ambos lados.



12. Revisar siempre la resistencia antes de conectar a la corriente de la siguiente forma:  
Para el film de 100 cm: Resistencia = 30,25 / mts.  
Para el film de 30 cm: Resistencia = 90,75 / mts.